



Kilka słów o Axi Immo

Największa polska agencja
na rynku nieruchomości
komercyjnych w Polsce.

AXI IMMO gwarantuje:

- ◆ Niezależność i pełną transparentność prowadzenia projektów
- ◆ Zespół doświadczonych specjalistów z różnych branż – logistycy, inżynierowie, BTS itd.
- ◆ Pełną identyfikację z Klientem
- ◆ Nastawienie na sukces i osiągnięcie założonych celów
- ◆ Poufność i bezpieczeństwo transakcji
- ◆ Kompleksowy zakres usług

Grunty zakres usług



Wybrane transakcje

Tarnowo
podgórne
20 ha

Niepruszewo
1,5 ha

Bielany
Wrocławskie
1,5 ha

Święcice
7,5 ha
5,5 ha

Kopytów
7,5 ha

Stryków
9,5 ha

Bieruń
35 ha



Gmina Bojszowy położona jest w środkowo-wschodniej części województwa śląskiego, w pradolinie rzeki Wisły i dorzeczu rzek Gostynki, Pszczynki i Korzeńca. Gmina Bojszowy wchodzi w skład powiatu bieruńsko-lędzińskiego oraz sąsiaduje z takimi miastami jak Tychy, Bieruń, Oświęcim, Pszczyna.

Usytuowanie gminy Bojszowy w bliskości istniejących i planowanych towarowo -pasażerskich sieci transportowych, jak: istniejąca droga ekspresowa, planowane autostrady, bliskość aglomeracji katowickiej oraz takich ośrodków, jak: Pszczyna, Tychy, Oświęcim stanowi o możliwościach rozwojowych, w których partnerem strategicznym może okazać się nie tylko stolica regionu śląskiego – Katowice ale również stolica Małopolski – Kraków.

Gmina Bojszowy jest ośrodkiem charakteryzującym się przede wszystkim funkcją mieszkalną i małą koncentracją miejsc pracy, co powoduje konieczność wyjazdów do gmin ościennych. I tak kierunkami do pracy i szkół ponadpodstawowych dla mieszkańców gminy stanowią miasta: Bieruń, Lędziny, Pszczyna, Miedźna, Tychy czy Katowice.



Jedlina, gmina Bojszowy - 81,2 ha

Podstawowe informacje

Lokalizacja

Teren inwestycyjny położony jest w powiecie bieruńsko - lędzkim, gminie Bojszowy w miejscowości Jedlina. Grunt korzystnie zlokalizowany względem nowo powstającej trasy S1 – 2,7 km. W bezpośrednim sąsiedztwie terenu przebiega droga wojewódzka nr 931 z Bierunia w kierunku Pszczyny.

Usytuowanie terenu względem położenia lotnisk: Pyrzowice - 50 km i Babice - 70 km jest korzystne ze względu na potrzeby komunikacji ponadregionalnej oraz powiązań europejskich. Na terenie inwestycyjnym o powierzchni 81 ha docelowo będzie się znajdowało 428 000 mkw. powierzchni magazynowych.



Podstawowe dane

Całkowita powierzchnia: 81,2 ha

Możliwość podziału terenu: tak

Właściciel: osoby fizyczne

Forma użytkowania: własność

Odległości

Kilometry

Czas dojazdu

projektowana S1	2,7 km	3 min
DK1	12 km	11 min
DK44	4,8 km	5 min
A4	25 km	22 min



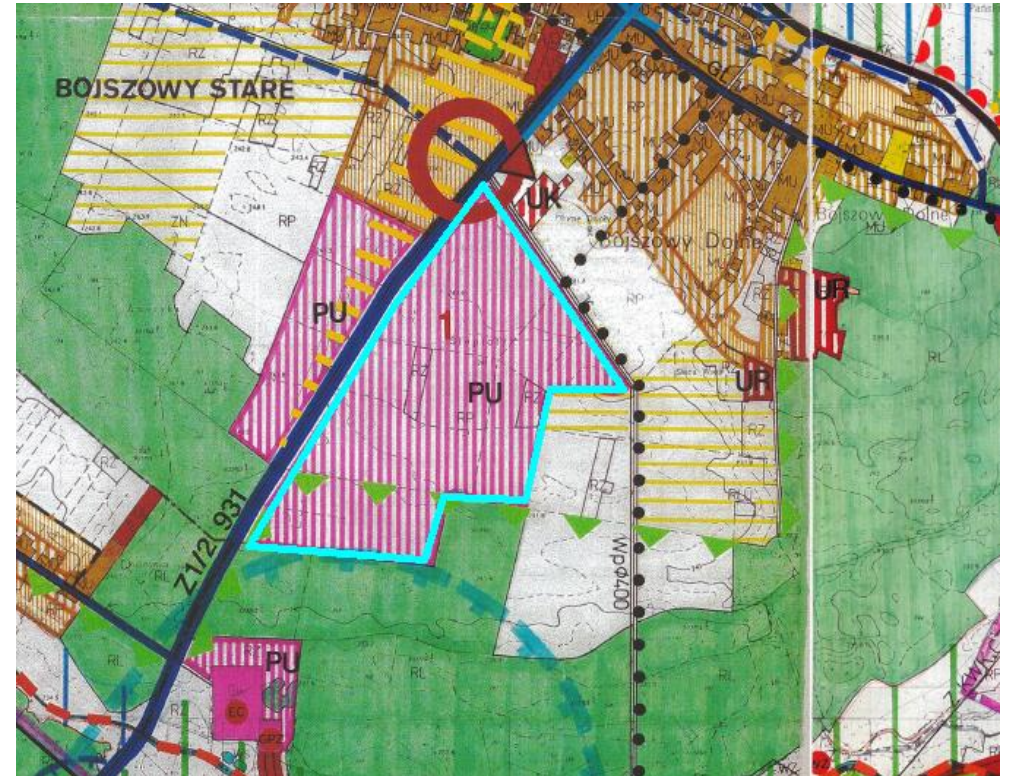
Brak miejscowego planu dla terenu.

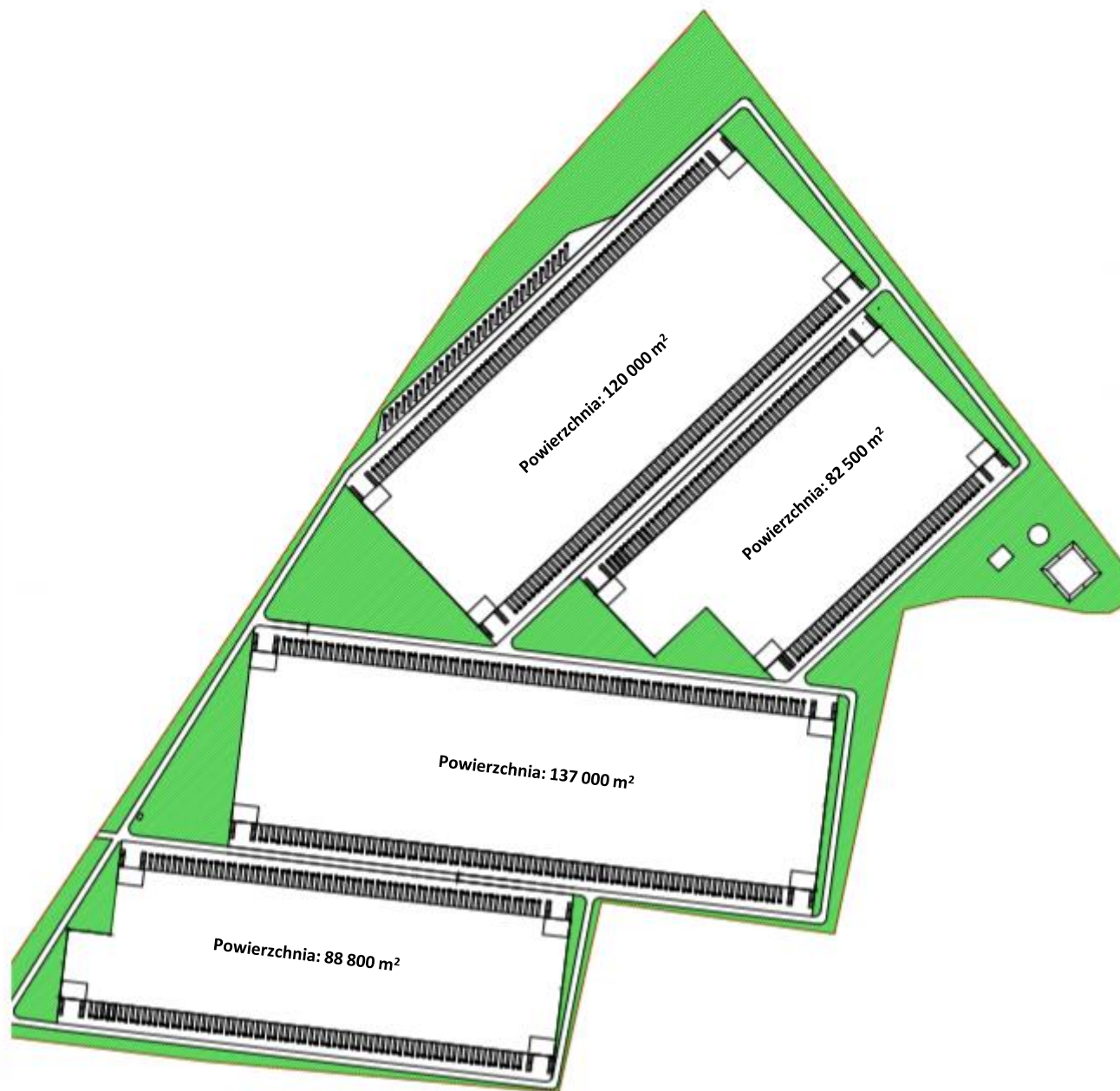
Przeznaczenie nieruchomości w studium:

tereny wytwórczości, przemysłu oraz usług



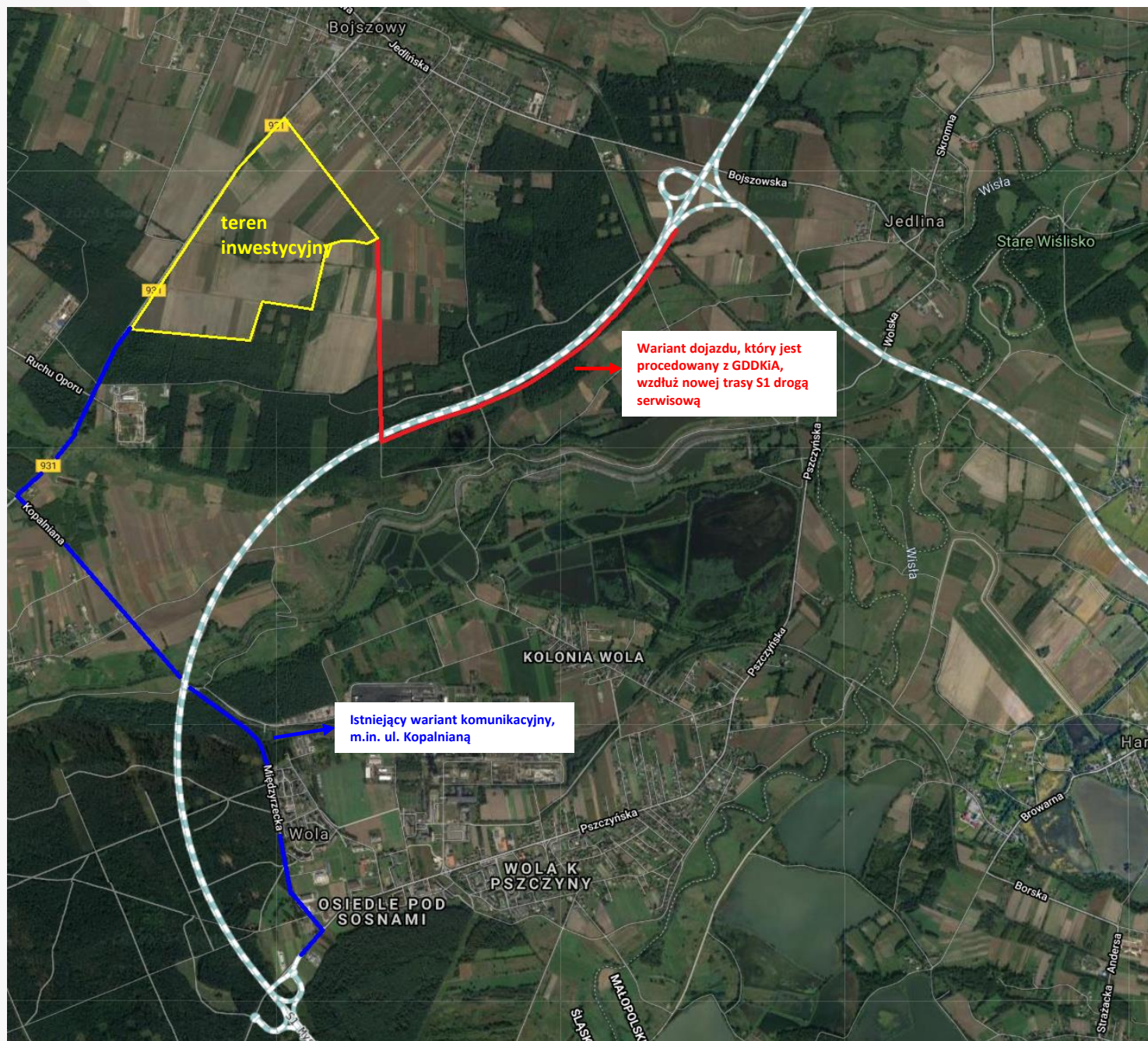
Obrys ze studium





Jedlina, gmina Bojszowy - 81,2 ha

Projektowana trasa - S1, dojazd do nieruchomości





Lokalna Agencja
2019



Najlepsza Lokalna Agencja
Nieruchomości (2019)

Najlepsza Lokalna Agencja roku
(2012- 2018)

Najlepszy Zespół Magazynowy
(2016 -2017)



Gazeta Biznesu 2016



Diamenty Forbes 2015

Axi Immo Group Sp. z o. o.

Spektrum Tower
ul. Twarda 18
00 - 105 Warszawa
Tel. +48 22 111 00 01
www.axiimmo.com



Wojciech Walczyński

+48 667 801 802
wojciech.walczynski@axiimmo.com

Robert Zemela

+48 721 303 333
robert.zemela@axiimmo.com

Niniejsza oferta jest deklaracją nawiązania współpracy Stron i nie tworzy obowiązku zawarcia ostatecznej umowy. Dokument ma charakter informacyjny i może być uznawany za zaproszenie do rozpoczęcia pertraktacji.