

- LEGENDA**
- Granica obszaru objętego planem
- GŁÓWNE KIERUNKI DZIAŁAŃ W OBSZARZE OCHRONY I ODPOWIEDNIEGO ZAGOSPODAROWANIA ZASOBÓW PRZYRODNICZYCH GMINY O ZNACZENIU LOKALNYM I PONADLOKALNYM**
- GRANICE ZESPOŁU PSZCZYŃSKICH PARKÓW KRAJOBRAZOWYCH / WARIANTY I, II, III, IV /
 - GRANICE ZESPOŁU PSZCZYŃSKICH PARKÓW KRAJOBRAZOWYCH / WARIANT I /
 - GRANICE OTULINY ZESPOŁU PSZCZYŃSKICH PARKÓW KRAJOBRAZOWYCH / WARIANT III /
 - GRANICE OTULINY ZESPOŁU PSZCZYŃSKICH PARKÓW KRAJOBRAZOWYCH / WARIANT IV /
 - OCHRONA WÓD PODZIEMNYCH WYSOKIEJ JAKOŚCI
- OBSZARY WSKAZANE DO ZABUDOWY**
- TERENY WYTWORCZOŚCI / PRZEMYSŁOWO-USŁUGOWE /
 - GMINNE CENTRUM OBSZĘDŁOŚCI LUDNOŚCI (AKTYWNOŚCI PUBLICZNEJ)
- KIERUNKI ROZWOJU KOMUNIKACJI**
- DROGA WOJEWÓDZKA 931 DO ADAPTACJI I MODERNIZACJI
- USŁUGI TURYSTYKI**
- ŚCIEŻKI ROOWERÓWÓ - PIESZE

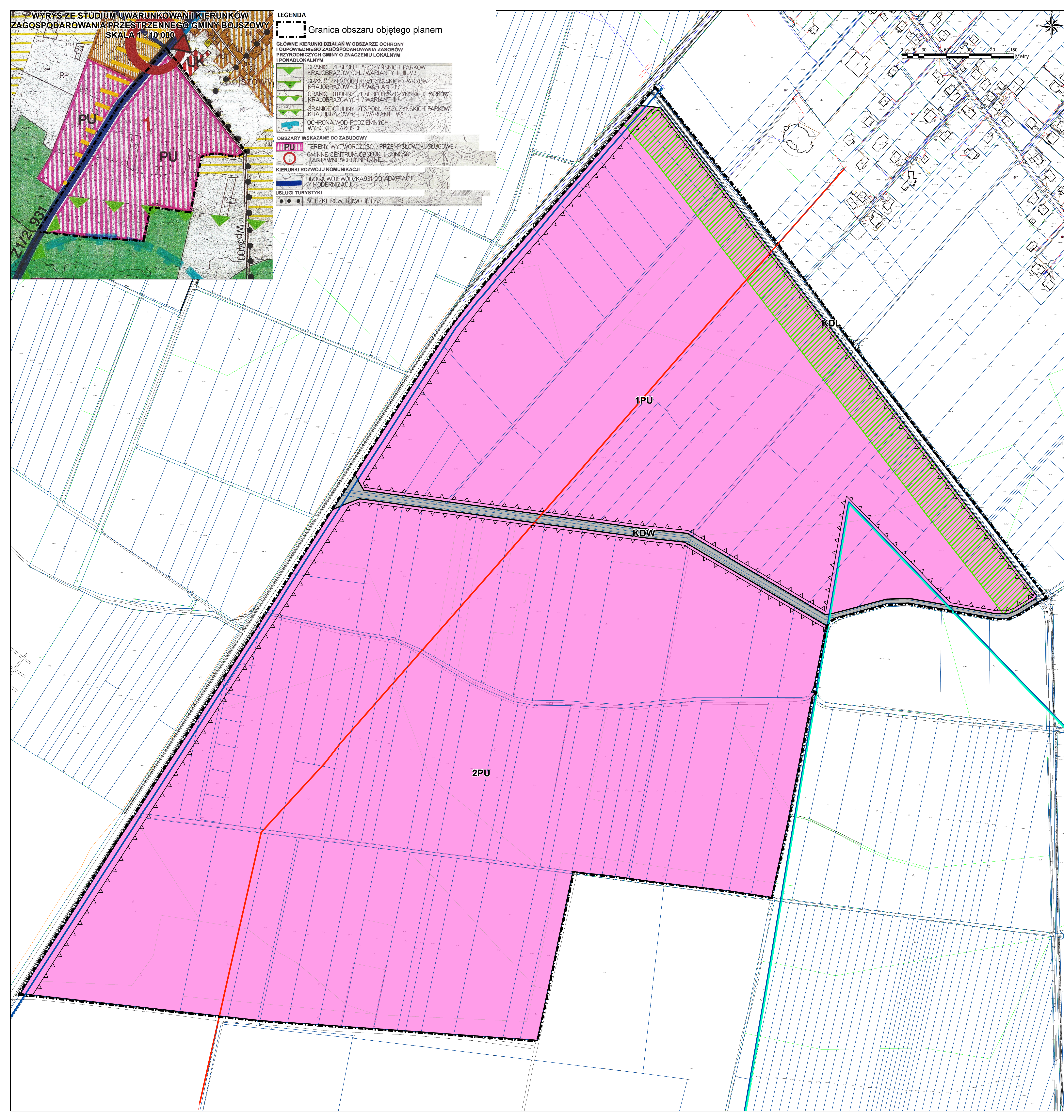


MIEJSZCOWY PLAN ZAGOSPODAROWANIA PRZESTRZENNEGO DLA OBSZARU POŁOŻONEGO W REJONIE ULIC GOŚCINNEJ I STAROWIEJSKIEJ W BOJSZOWACH

RYSUNEK PLANU
1 : 1 000 POMN. 1 : 2 000

Legenda

- Oznaczenia graficzne elementów będących ustaleniami planu**
- Granica obszaru objętego planem
 - Linie rozgraniczające tereny o różnym przeznaczeniu lub o różnych zasadach zagospodarowania
 - ▲ Nieprzekraczalna linia zabudowy
 - Strefa koncentracji zieleni izolacyjnej
- Symbole identyfikujące przeznaczenie terenu**
- 1PU teren obiektów produkcyjnych, składów i magazynów oraz zabudowy usługowej
 - KDL teren drogi publicznej klasy "lokalna"
 - KDW teren drogi wewnętrznej
- Oznaczenia graficzne elementów obowiązujących na podstawie przepisów odrębnych**
- Złoże kruszyw naturalnych "Bojszowy", ID4428
 - Cały obszar objęty opracowaniem położony jest w granicach złoża węgla kamiennego Czeczott, ID 383
- Oznaczenia graficzne elementów informacyjnych, nie będących ustaleniami planu**
- Granice działek ewidencyjnych
 - Napowietrzna linia elektroenergetyczna 20kV
 - Sieć wodociągowa



PRZESTRZEŃ 2K SPATIAL PLANNING - GIS - ENVIRONMENT		Przestrzeń 2K Sp. z o.o. ul. Brygadziściów 4A/7 41-717 RUDA ŚLĄSKA tel. +48 692214351, +48 696690706 www.przestrzen2k.pl przestrzen2k@przestrzen2k.pl	
ZAMAWIAJĄCY	Gmina Bojszów ul. Galkowa 35 43-220 BOJSZOWY		
NUMER UMOWY	RAN/1/2021 z dnia 12.08.2021r.		
TEMAT	MIEJSZCOWY PLAN ZAGOSPODAROWANIA PRZESTRZENNEGO DLA OBSZARU POŁOŻONEGO W REJONIE ULIC GOŚCINNEJ I STAROWIEJSKIEJ W BOJSZOWACH		
RYSUNEK	Rysunek planu - wytyczenie do publicznego wglądu		
ZESPÓŁ AUTORSKI	dr Kamil Rysz dr Kinga Mazurek-Matuszewska		
SKALA	1 : 1 000 POMN. 1 : 2 000	DATA	Czerwiec 2022