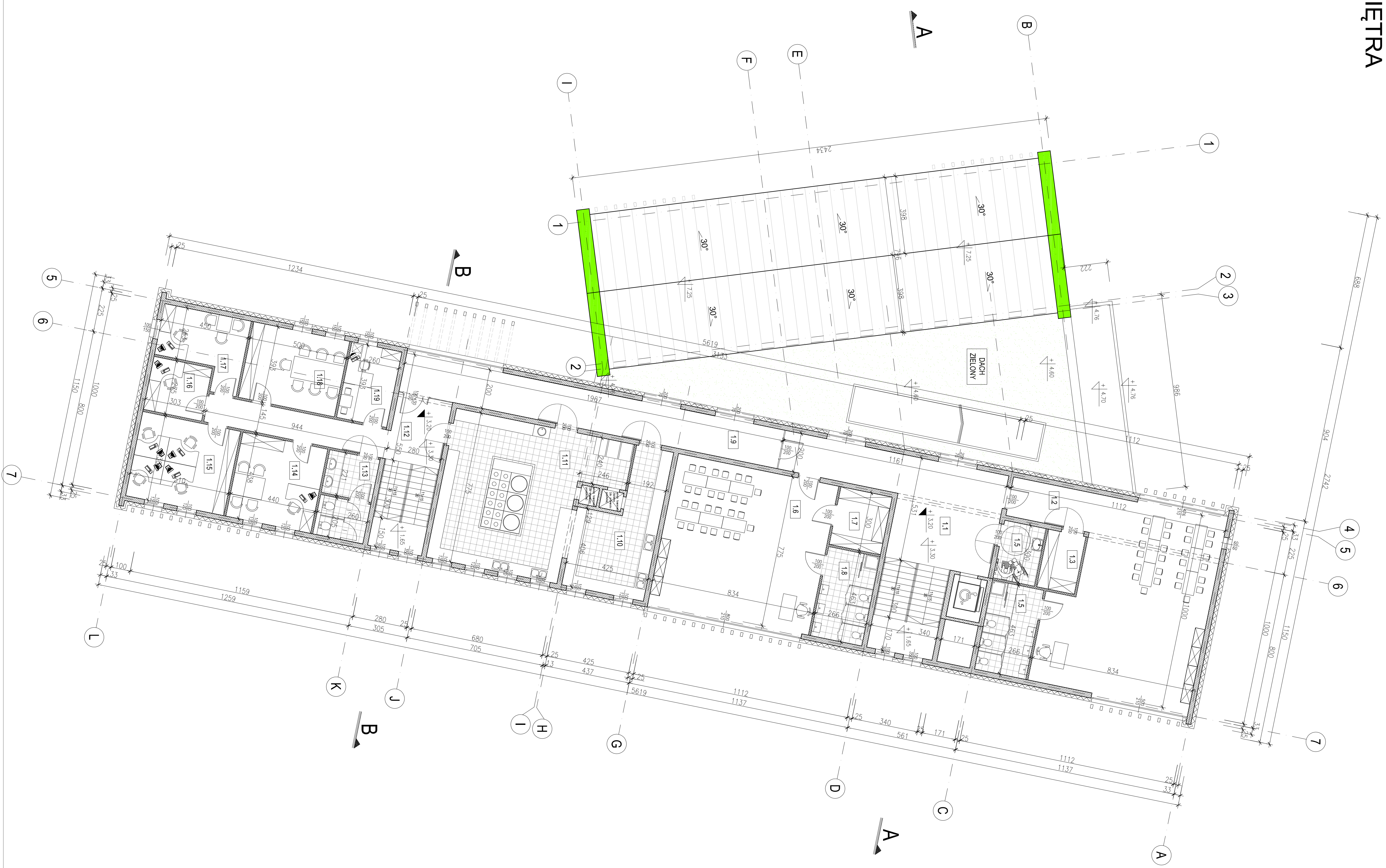


RZUT PIĘTRA

skala 1:100

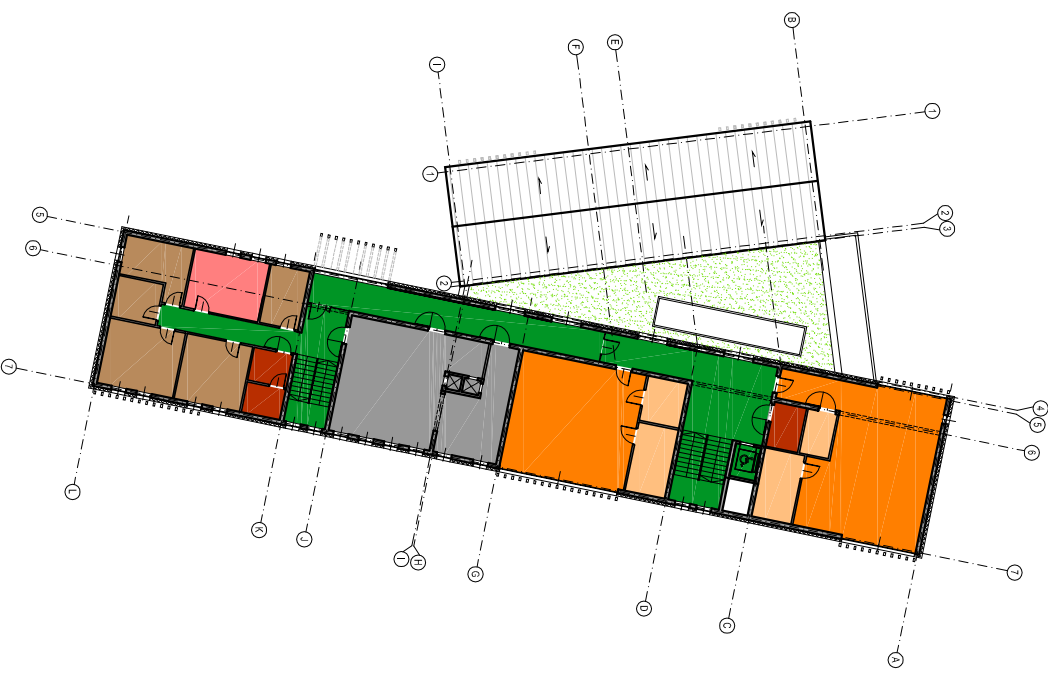


RZUT I PIĘTRA:	
1.1	Komunikacja 47,72m ²
1.2	sala prezdskolna S5 84,77m ²
1.3	magazyn podręczny 5,61m ²
1.4	wc 12,33m ²
1.5	wc dla niepełnosprawnych 6,19m ²
1.6	sala prezdskolna S6 64,30m ²
1.7	magazyn podręczny 8,00m ²
1.8	wc 12,33m ²
1.9	komunikacja 34,83m ²
1.10	zmywak 24,34m ²
1.11	kuchnia 58,59m ²
1.12	komunikacja 35,38m ²
1.13	wc dla personelu 10,66m ²
1.14	gabriel dyrektora 19,27m ²
1.15	gabriel dyrektora 19,27m ²
1.16	gabriel dyrektora 19,27m ²
1.17	gabriel dyrektora 19,27m ²
1.18	gabriel dyrektora 19,27m ²
1.19	gabriel dyrektora 19,27m ²
RAZEM: 498,33m²	

GMINE PRZESZKOLE PUBLICZNE W BOLSZOWACH
KONCEPCJA FUNKCJONALNO-PRZESTRZENNA

RZUT PIĘTRA skala 1:300	
	sala prezdskolna (194,07m ²)
	kuchnia z zapiekarnią (82,93m ²)
	komunikacja (117,99m ²)
	zaplecie sali prezdskolnych (84,27m ²)
	wc i wc dla niepełnosprawnych (18,66m ²)
	zaplecie socjalne (19,66m ²)
	przebiegiem (73,99m ²)

PEWNO - POW. USTYNIKOWA - 498,77m²



05 RZUT PIĘTRA

ARCHITEKTURA I WIZUALIZACJA