

PRZEGRODY POZIOME:

W1	DACH (podłazka na usłkowiu)
0,7cm	posyziła - blokada tytanowa cynkowa (na rękawie stępcy)
0,8cm	maty czujnikowe - blokada paroprzepuszczalna gr.2,8cm
2,0cm	piła OSB gr.2,0cm
3,0cm	stela wentylowana gr.3,0cm na grzałnicę z wentylacją
25,0cm	koszki 25,0x30x8,0cm

W2	DACH (podłazka usłkowa)
0,7cm	posyziła - blokada tytanowa cynkowa (na rękawie stępcy)
0,8cm	maty czujnikowe - blokada paroprzepuszczalna gr.2,8cm
2,0cm	piła OSB gr.2,0cm
3,0cm	stela wentylowana gr.3,0cm na grzałnicę z wentylacją
25,0cm	koszki 25,0x30x8,0cm z wypełnieniem wełny mineralnej
2,0cm	parozłocila - stela PE nad pomieszczeniem w którym występuje zwiększona wilgotność (np. łazienka, kuchnia)
1,2cm	stela saliny podkieszczonego
~1,2cm	piła GKF gr.1,2cm

W3	STROP (podłazka nie usłkowa)
20,0cm	włna mineralna
20,0cm	stela wentylowana z PE nad pomieszczeniem w którym występuje zwiększona wilgotność (np. łazienka, kuchnia)
40,0cm	strop żelbetonowy
1,2cm	stela saliny podkieszczonego
~1,2cm	piła GKF gr.1,2cm na usłkowiu (systemowym)

W4	STROP-DACH-łazienki
20,0cm	włna mineralna
6,0cm	włna mineralna z palącego żelaznego żelaznego okładziny
20,0cm	włna mineralna
20,0cm	włna mineralna
4,0x10,0cm	termoizolacja z polistyrenu ekstrudowanego
30,0cm	strop żelbetonowy
~1,0cm	tylny gipsowy

W5	STROP (niekiedy kandydaci)
2,0cm	włna mineralna (głównie gipsowa, wykładana gipsowem)
4,0cm	ładźny cementowy (z zapobieganiem rozpryskiwaniu)
4,0cm	ładźny cementowy (z zapobieganiem rozpryskiwaniu)
~1,0cm	tylny gipsowy

W6	POSADZKA NA GRUNICIE
2,0cm	włna mineralna (głównie gipsowa, wykładana gipsowem)
4,0cm	ładźny cementowy (z zapobieganiem rozpryskiwaniu)
5,0cm	ładźny cementowy (z zapobieganiem rozpryskiwaniu)
10,0cm	ładźny cementowy (z zapobieganiem rozpryskiwaniu)
30,0cm	ładźny cementowy (z zapobieganiem rozpryskiwaniu)

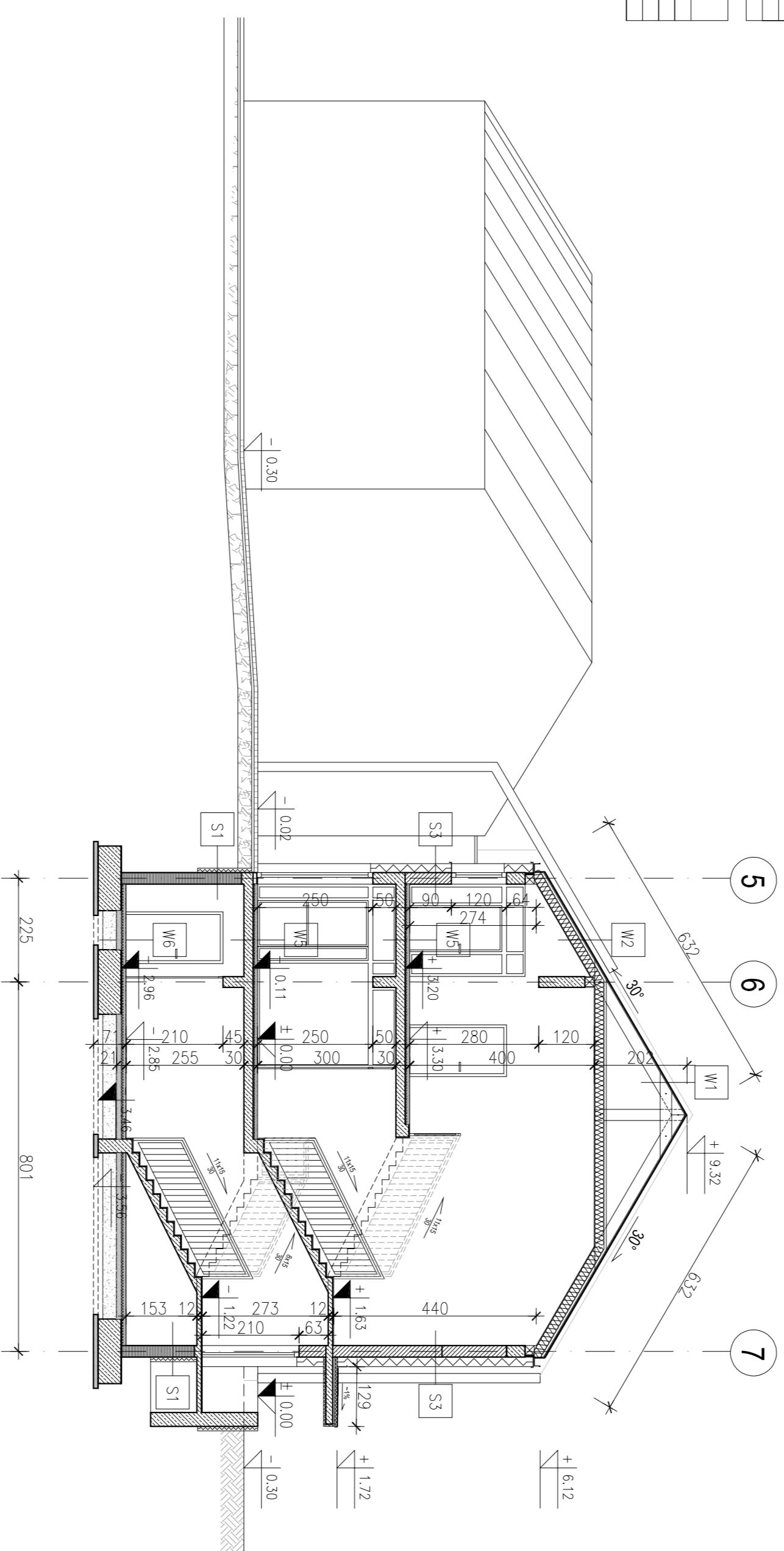
PRZEGRODY PIONOWE:

S1	ściana ZEWNĘTRZNA (ściana fundamentowa)
~1,0cm	tylny wodoodporny, cementowy (metoda lekkiego nakładania)
10,0cm	podkładnik akustyczny do głębokości 1,0m poniżej poziomu terenu
25,0cm	ściana murowana - blokada hydrofobowa

S2	ściana ZEWNĘTRZNA (ściana fundamentowa)
~1,0cm	tylny wodoodporny, cementowy (metoda lekkiego nakładania)
10,0cm	podkładnik akustyczny do głębokości 1,0m poniżej poziomu terenu
25,0cm	ściana murowana - blokada hydrofobowa

S3	ściana ZEWNĘTRZNA
~1,0cm	tylny wodoodporny, cementowy (metoda lekkiego nakładania)
20,0cm	ładźny cementowy (z zapobieganiem rozpryskiwaniu)
25,0cm	ładźny cementowy (z zapobieganiem rozpryskiwaniu)
~1,0cm	tylny gipsowy

PRZEKROJ B - B
skala 1:100



07 PRZEKROJ B - B