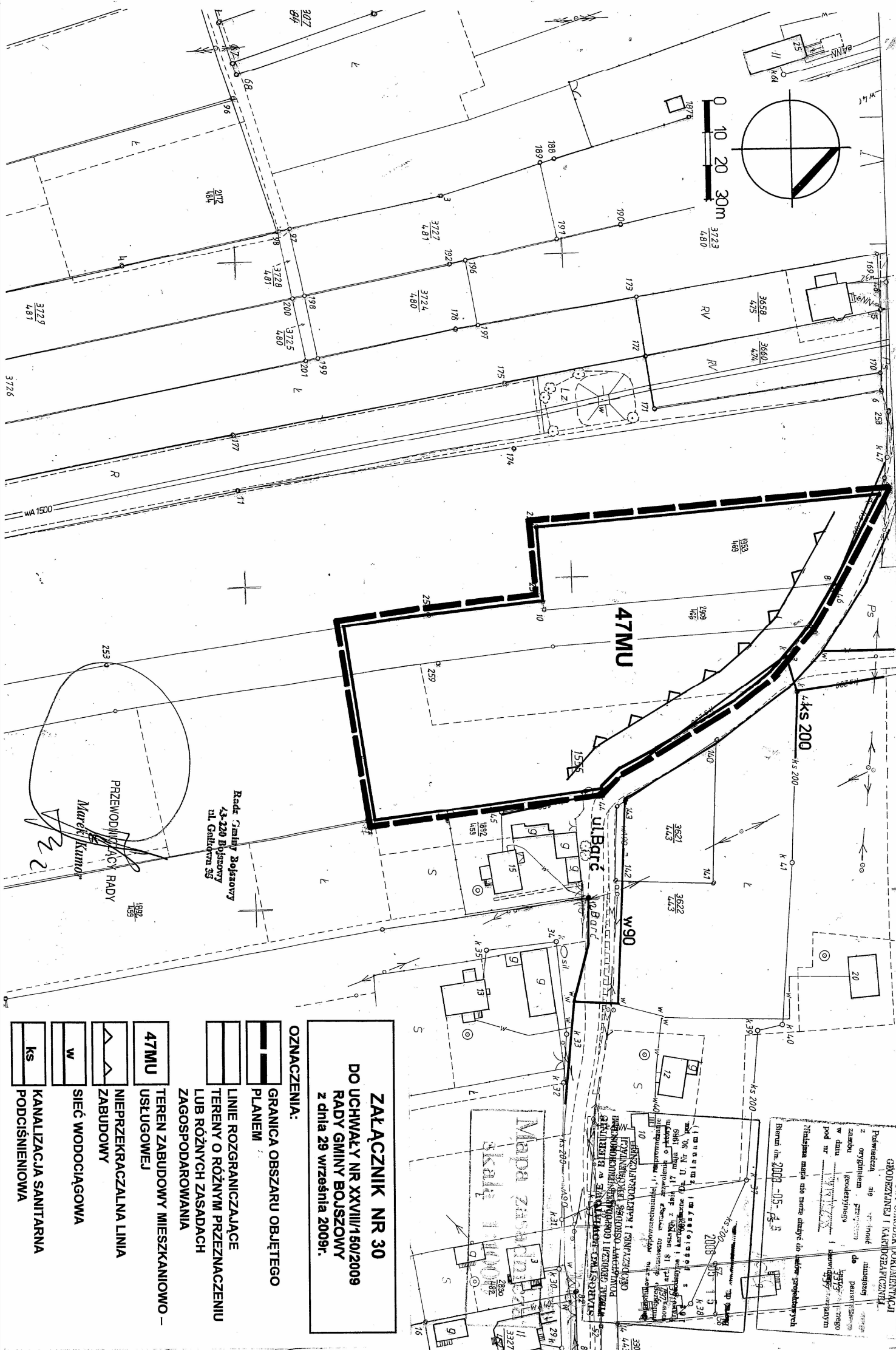
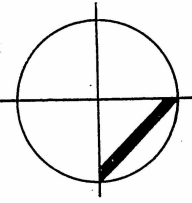


TYCHY WOJKATOWICKIE



PRZEWODNIWALNOŚĆ RADY
Marek Kumor

Roda Janiny Bojszowy
43-220 Błyszowy
ul. Górnicza 33

ZAŁĄCZNIK NR 30
DO UCHWAŁY NR XXVIII/160/2009
RADY GMINY BOJSZOWY
z dnia 29 września 2009r.

- OZNACZENIA:**
- GRANICA OBSZARU OBJĘTEGO PLANEM
 - LINIE ROZGRANICZAJĄCE TERENY O RÓŻNYM PRZEZNACZENIU LUB RÓŻNYCH ZASADACH ZAGOSPODAROWANIA
 - TEREN ZABUDOWY MIESZKANIOWO - USŁUGOWEJ
 - 47MU NIEPRZEKRACZALNA LINIA ZABUDOWY
 - W SIEĆ WODOCIĄGOWA
 - KS KANALIZACJA SANITARNA PODCIŚNIENIOWA

5-11.173.034

STAROSTWO POWIATOWE w BIELECHU
WYDZIAŁ GOSPODARSTWA I OSOBNIKI NIERUCHOMOŚCI
POWIATOWY OŚRODEK DOKUMENTACJI
GOSPODARSTWA I KARTOGRAFICZNEJ

Podawana jest wartość do pomiaru
z oryginalnego projektu
w dniu 2009-05-25
pod nr 1597/09

Wzrostła mapa nie może służyć do celów projektowych

Bierzin, dn. 2009-05-25

(mapa jest nieaktualna i nie może być używana do celów projektowych)
z dnia 11.07.2009 r. z uchwałą nr 12/09
z dnia 11.07.2009 r. z uchwałą nr 12/09
z dnia 11.07.2009 r. z uchwałą nr 12/09

10
11
12
13
14
15
16
17
18
19
20
21
22
23
24
25
26
27
28
29
30
31
32
33
34
35
36
37
38
39
40
41
42
43
44
45
46
47
48
49
50
51
52
53
54
55
56
57
58
59
60
61
62
63
64
65
66
67
68
69
70
71
72
73
74
75
76
77
78
79
80
81
82
83
84
85
86
87
88
89
90
91
92
93
94
95
96
97
98
99
100