



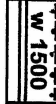
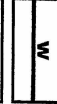
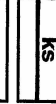
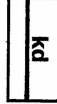
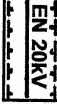
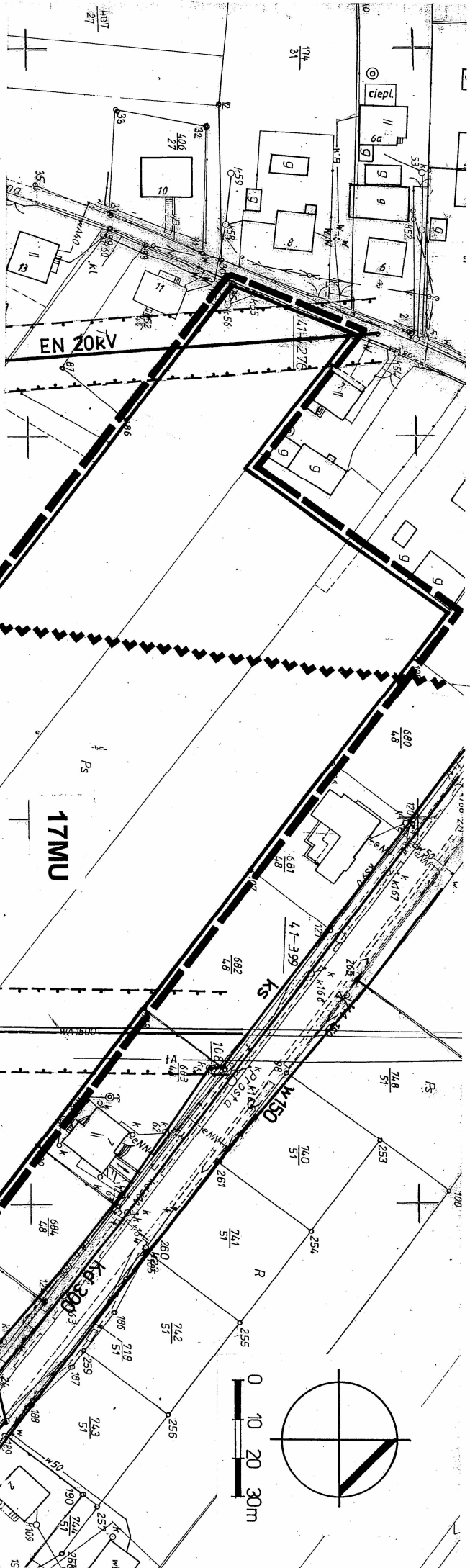


ZAŁĄCZNIK NR 11
DO UCHWAŁY NR XXVIII/150/2009
RADY GMINY BOJSZOWY
Z dnia 29 września 2009r.

OZNACZENIA:

-  **GRANICA OBSZARU OBJĘTEGO PLANEM**
-  **GRANICA TERENU GÓRNICZEGO KW S.A. KWK „PIAST” RUCH II**
-  **LINE ROZGRANICZAJĄCE TERENY O RÓŻNYM PRZEZNACZENIU LUB RÓŻNYCH ZASADACH ZAGOSPODAROWANIA**
-  **17MU TEREN ZABUDOWY MIESZKANIOWO-USŁUGOWEJ**
-  **WODOCIĄG MAGISTRALNY WRAZ ZE STREFĄ**
-  **SIĘĆ WODOCIĄGOWA**
-  **KANALIZACJA SANITARNA PODCIŚNIENIOWA**
-  **KANALIZACJA DESZCZOWA**
-  **EN 20kV NAPOWIETRZNA LINA ELEKTROENERGETYCZNA 20kV WRAZ ZE STREFĄ**



Starostwo Powiatowe w Białymstoku
 Wydział Geodezji i Gospodarki Nieruchomościami
 Powiatowy Ośrodek Dokumentacji
 Geodezyjnej i Kartograficznej

Projektant: *Maniek Minor*
 Przewodniczący Rady Gminy Bojszowy
 ul. Galicyjska 35
 43-228 Bojszowy

Biuro: dn. 2009-05-15

Mapa zasadnicza
 skala 1:1000

