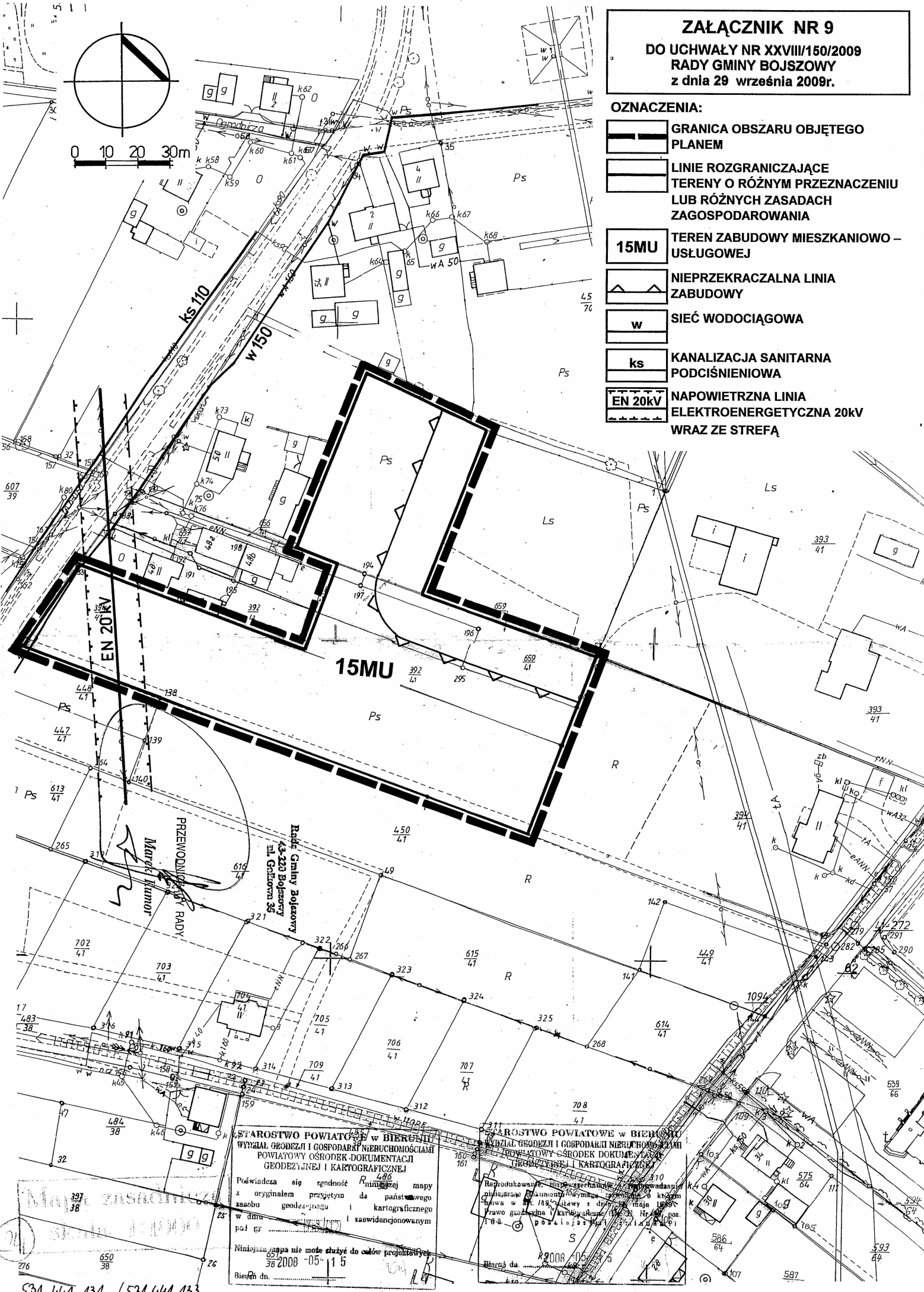


ZAŁĄCZNIK NR 9
DO UCHWAŁY NR XXVIII/150/2009
RADY GMINY BOJSZOWY
z dnia 29 września 2009r.

OZNACZENIA:

-  **GRANICA OBSZARU OBJĘTEGO PLANEM**
-  **LINIE ROZGRANICZAJĄCE TERENY O RÓŻNYM PRZEZNACZENIU LUB RÓŻNYCH ZASADACH ZAGOSPODAROWANIA**
-  **15MU** **TEREN ZABUDOWY MIESZKANIOWO-USŁUGOWEJ**
-  **NIEPRZEKRACZALNA LINIA ZABUDOWY**
-  **w** **SIEĆ WODOCIĄGOWA**
-  **ks** **KANALIZACJA SANITARNA PODCIŚNIENIOWA**
-  **EN 20kV** **NAPOWIETRZNA LINIA ELEKTROENERGETYCZNA 20kV WRAZ ZE STREFĄ**



STAROSTWO POWIATOWE w BIERZUNIE
 WYDZIAŁ GEODEZJI I GOSPODARSTWA NIERUCHOMOŚCIAMI
 POWIATOWY OŚRODEK DOKUMENTACJI
 GEODEZYJNEJ I KARTOGRAFICZNEJ

Poświadczam zgodność niniejszej mapy z oryginałem przygotowanym do państwowego zasobu geodezyjnego i kartograficznego w dniu 05.09.2008 r. i zaświadczoną w tym celu przez...

Niniejsza mapa nie może służyć do celów projektowych.
 05.09.2008 - 05.11.15
 Bierzun dn. ...

STAROSTWO POWIATOWE w BIERZUNIE
 WYDZIAŁ GEODEZJI I GOSPODARSTWA NIERUCHOMOŚCIAMI
 POWIATOWY OŚRODEK DOKUMENTACJI
 GEODEZYJNEJ I KARTOGRAFICZNEJ

Reprodukowanie, rozpowszechnianie i inne formy wykorzystania niniejszego projektu mapy, w szczególności jej części, bez zgody Biura Geodezji i Gospodarki Nieruchomościami Powiatowego Ośrodka Dokumentacji Geodezyjnej i Kartograficznej jest zabronione. Prawo geodezyjne i kartograficzne chroni art. 103 § 1 pkt 1 i 2 ustawy z dnia 17.05.1989 r. Prawo geodezyjne i kartograficzne (Dz. U. z 1999 r. poz. 1763).

Bierzun dn. 05.09.2008 r.

53A.44A.13A 153A.44A.133.